

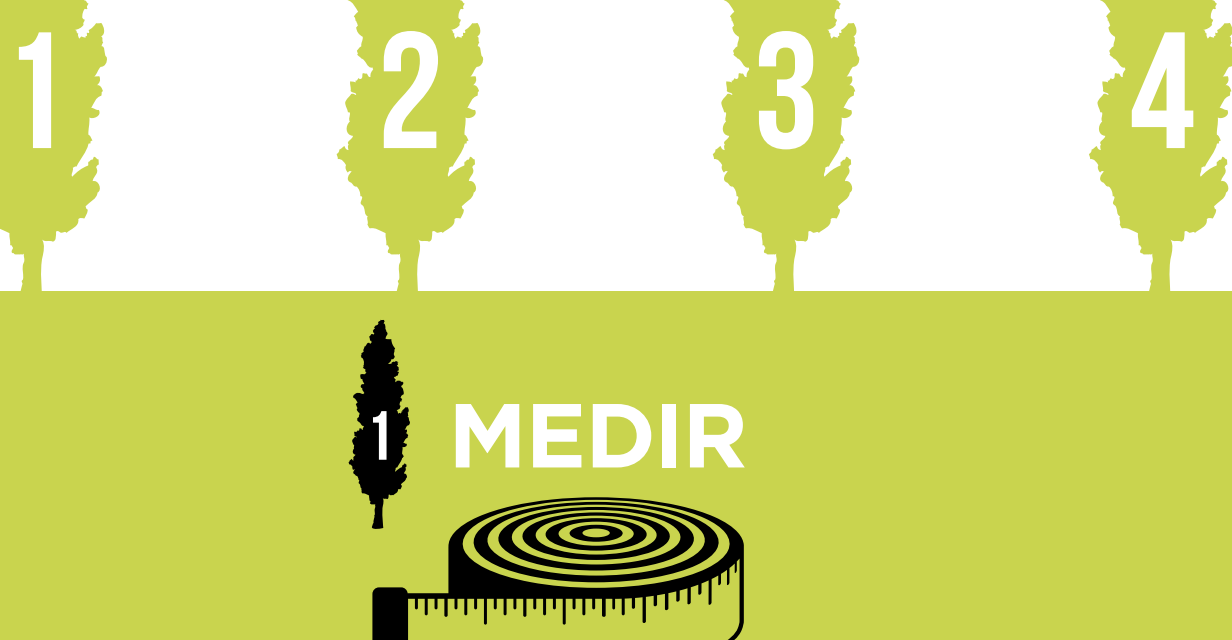
# ENTREGANDO UN CAMBIO SOSTENIBLE

ASENDIA  
BY LA POSTE & SWISS POST

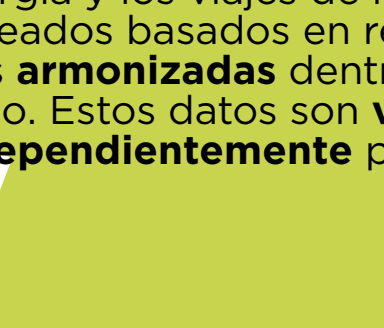
Después del **COP21**, más empresas se han comprometido con las prácticas sostenibles, incluyendo **energías renovables** e iniciativas de **libre dióxido de carbono**.

La sostenibilidad es la base de la estrategia de **Asendia**. Hace tres años establecimos **nuestra política de sostenibilidad**. No sólo nuestros clientes esperan más de nosotros, la sostenibilidad es parte del patrimonio de nuestras empresas matrices, **La Poste y SwissPost**.

## NUESTRA POLÍTICA DE SOSTENIBILIDAD ES VOLUNTARIA Y ESTÁ BASADA EN CUATRO PILARES.



### 1 MEDIR



Calculamos **las emisiones de carbono** relacionadas con **el transporte**, el consumo de energía y los viajes de negocios de los empleados basados en recopilaciones de datos **armonizadas** dentro de nuestro grupo. Estos datos son **validados independientemente** por PwC.

2%\*

DE LAS EMISIONES DE CARBONO SON DEBIDAS A LOS EDIFICIOS DE OPERACIONES Y A LOS VIAJES DE NEGOCIOS DE LOS EMPLEADOS.



98%\*

DE LAS EMISIONES DE CARBONO SON DEBIDAS A LAS ACTIVIDADES DE TRANSPORTE INTERNACIONAL.

\*Cálculos válidos para las filiales de Asendia Holding AG al 01/01/2017

### 2 REDUCIR

Hemos mejorado nuestro negocio **optimizando el transporte**, aumentando la **eficiencia energética** y la **compra responsable**.

DESDE NUESTRA ASOCIACIÓN CON **WOODLAND TRUST** EN 2014, ASENDIA UK Y SUS CLIENTES HAN FINANCIADO LA PLANTACIÓN DE MÁS DE **12 HECTÁREAS** DE WOODLAND EN REINO UNIDO, EL EQUIVALENTE A CASI **17 CAMPOS DE FUTBOL**.

WOODLAND TRUST

Hemos emprendido un

## RELAMPING

gran proyecto en nuestros almacenes de España y Alemania, reemplazando las bombillas fluorescentes por iluminación LED.

### 3 COMPENSAR

Cada año, **medimos y reducimos nuestras emisiones de carbono**. Para las emisiones que no pueden reducirse, estamos comprometidos a compensar voluntariamente nuestra huella y asegurar que somos **100% neutros en carbono** en **nuestras actividades de transporte internacional Europeo**. Nuestro programa es **proporcionado sin coste adicional** a nuestros clientes Europeos.

470,000 MWh



LA PRODUCCIÓN ANUAL DE ELECTRICIDAD RENOVABLE QUE NUESTRO PROYECTO DE DESPLAZAMIENTO DE CARBONO EN INDIA ESTÁ PONIENDO EN LA RED LOCAL, EQUIVALE AL CONSUMO INDIVIDUAL DE 600,000 PERSONAS.



### 4 ACONSEJAR



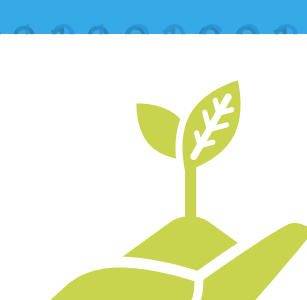
Ofrecemos a todos nuestros clientes **asesoramiento gratuito** sobre servicios sostenibles que **reducen las emisiones de carbono**.



## PARA REDUCIR EL NÚMERO DE ARTÍCULOS NO ENTREGADOS UTILIZAMOS: LIMPIEZA DE DATOS, DESTRUCCIÓN Y DIGITALIZACIÓN



Estos servicios ayudan a nuestros clientes a crear **negocios eficientes**, ahorrando tiempo, evitando desperdicios y reduciendo emisiones de carbono.



NUESTRA POLÍTICA DE SOSTENIBILIDAD ESTÁ APOYADA POR NUESTROS STAKEHOLDERS:

### EMPLEADOS



La verdadera sostenibilidad comienza con **nuestra propia gente**. Ellos impulsan nuestra política **hacia el futuro**, nos ayudan a **reducir nuestras emisiones de carbono** y a **mejorar nuestras acciones medioambientales**. La sostenibilidad también se sustenta en el **bienestar** del lugar de trabajo, a través de **la diversidad** y el **desarrollo profesional**.

Estamos **construyendo un lugar de trabajo sostenible** a través de:



**Asendiameter:** una encuesta anual que mide la satisfacción de nuestros empleados.



**Valores de la empresa:** Estos valores han sido elegidos por nuestros propios empleados.

**Innovación e ideas:** impulsar la empresa.

**Programa de intercambio interno:** permite a los empleados trabajar en otro lugar, desde dos semanas hasta un mes.



### PROVEEDORES

Nos comprometemos con los proveedores existentes a **compartir las mejores prácticas** y a **mejorar nuestro rendimiento medioambiental**. Nuestros **principales proveedores** también han establecido **políticas de sostenibilidad en su lugar**.



### CLIENTES

**Compartimos las mejores prácticas** y ofrecemos a nuestros clientes **servicios ecológicos** que reflejan su deseo de sostenibilidad y **reducen su impacto medioambiental**. También realizamos **una encuesta** anual para asegurar la satisfacción del cliente y **ayudar a mejorar nuestro servicio**.



Para obtener más información sobre Asendia y la sostenibilidad, comuníquese con: [sustainability@asendia.com](mailto:sustainability@asendia.com) [www.asendia.com](http://www.asendia.com)

La "Woodland Trust" es una ONG registrada en Inglaterra y Gales (Nº 294344) y en Escocia (Nº SCO38885)